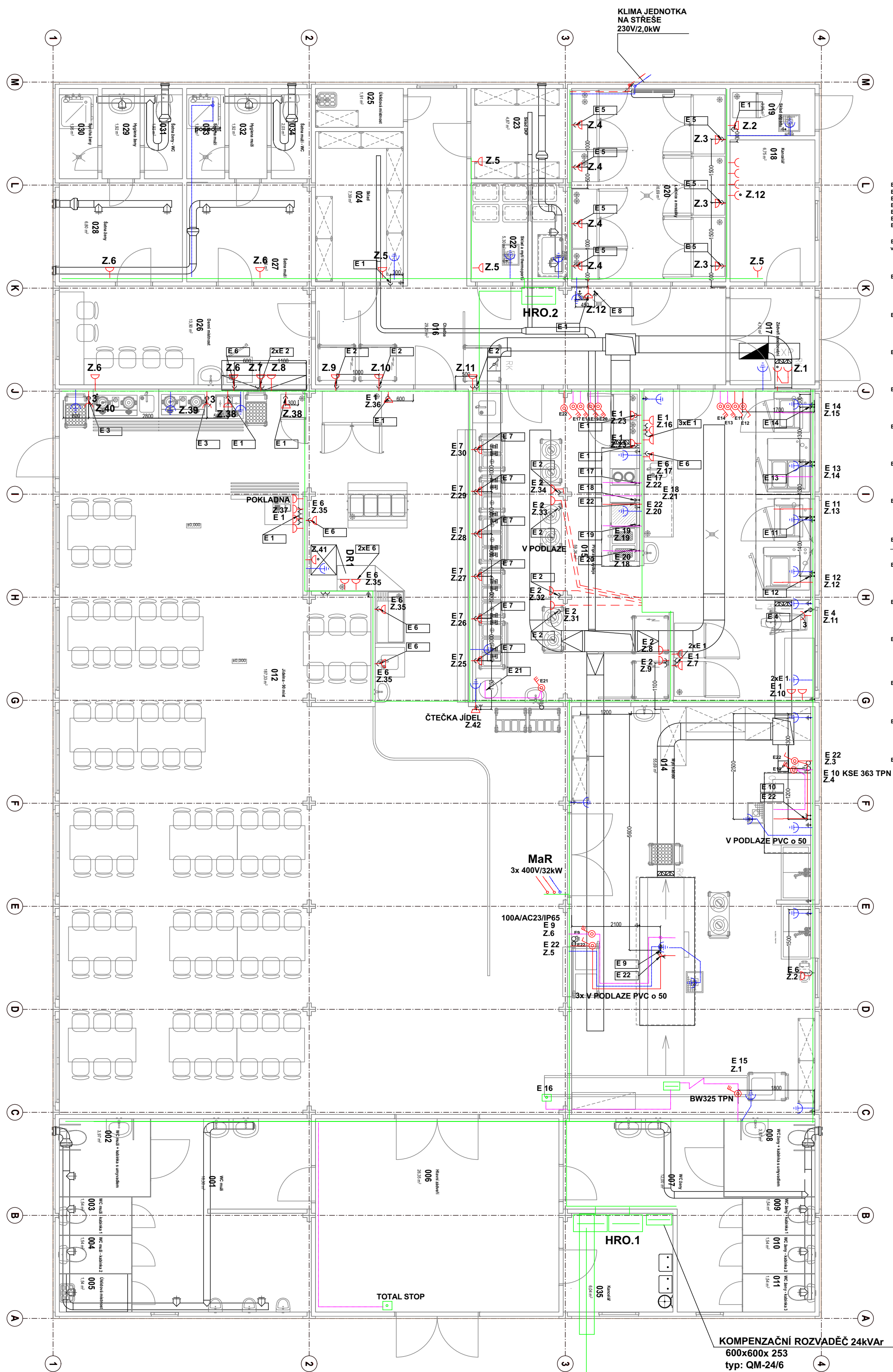


KABELY BUDOU ULOŽENY NA POVRCHU V ŽLABECH



- E 1 _elektro: na zdi el. zásuvka 0,5kW/230V 120cm vysoko od podlahy,
E 2 _elektro: na zdi el. zásuvka 3,5kW/230V 120cm vysoko od podlahy - každá samostatně jít
E 3 _elektro: na zdi el. zásuvka 3,5kW/400V 120cm vysoko od podlahy,
E 4 _elektro: na zdi el. zásuvka 3kW/400V 120cm vysoko od podlahy,
E 5 _elektro: na zdi el. zásuvka 0,5kW/230V 60cm vysoko od podlahy,
E 6 _elektro: na zdi el. zásuvka 0,5kW/230V 60cm vysoko od podlahy,
E 7 _elektro: na zdi el. zásuvka 3,5kW/230V 120cm vysoko od podlahy - každá samostatně jít
- E 8 CHRÁNIČKA - husi křižní př. minimálně 32mm
vysoko od podlahy
_elektro: vtrubkování i prostoru pro zapuštěnou váhu k display váhy z diel 110cm
- E 9 MYČKA STOL_NADOBI
_elektro: pohyblivý vývod 33kW/400V z podlahy s předřazeným vypínačem na zdi
vypínačem na zdi ve volném prostoru v dosahu obsluhy 120cm vysoko od podlahy,
volný konec 3 m dlouhý v chrániče 2m dlouhé
- E 10 MYČKA PROV_NADOBI
_elektro: pohyblivý vývod 17kW/400V ze zdi 5cm vysoko od podlahy s předřazeným
vypínačem na zdi ve volném prostoru v dosahu obsluhy 120cm vysoko od podlahy,
volný konec 2 m dlouhý
- E 11 PL_KONVEKTOMAT ALBA - na zemi
_elektro: 1x pohyblivý vývod 0,5kW/230V ze zdi 5cm vysoko od podlahy s předřazeným
vypínačem na zdi ve volném prostoru v dosahu obsluhy 120cm vysoko od podlahy,
volný konec 2,5m dlouhý
- E 12 PL_KONVEKTOMAT FAGOR - na podstavci
_elektro: 1x pohyblivý vývod 0,5kW/230V ze zdi 65cm vysoko od podlahy s předřazeným
vypínačem na zdi ve volném prostoru v dosahu obsluhy 120cm vysoko od podlahy,
volný konec 2m dlouhý
- E 13 EL_KONVEKTOMAT FAGOR 102 - na podstavci
_elektro: 1x pohyblivý vývod 31,5kW/400V ze zdi 65cm vysoko od podlahy s předřazeným
vypínačem na zdi ve volném prostoru v dosahu obsluhy 120cm vysoko od podlahy,
volný konec 2m dlouhý
- E 14 EL_KONVEKTOMAT ELECTROLUX - na podstavci
_elektro: 1x pohyblivý vývod 18kW/400V ze zdi 65cm vysoko od podlahy s předřazeným
vypínačem na zdi ve volném prostoru v dosahu obsluhy 120cm vysoko od podlahy,
volný konec 2m dlouhý
- E 15 DOPRAVNÍK
_elektro: 1x pohyblivý vývod 1kW/400V ze zdi 5cm vysoko od podlahy s předřazeným
vypínačem na zdi ve volném prostoru v dosahu obsluhy 120cm vysoko od podlahy,
volný konec 2m dlouhý
- E 16 DOPRAVNÍK STOP TLAČÍTKO
_elektro: 1x stop tlačítko pro dopravník 120cm vysoko + kabeláž k motoru dopravníku
- E 17 INDUKČNÍ VAŘIČ
_elektro: 1x pohyblivý vývod 10kW/400V ze zdi 5cm vysoko od podlahy s předřazeným
vypínačem na zdi ve volném prostoru v dosahu obsluhy 120cm vysoko od podlahy,
volný konec 2m dlouhý
- E 18 REZERVA
_elektro: 1x pohyblivý vývod 10kW/400V ze zdi 5cm vysoko od podlahy s předřazeným
vypínačem na zdi ve volném prostoru v dosahu obsluhy 120cm vysoko od podlahy,
volný konec 2m dlouhý
- E 19 GRLOVACÍ DESKA
_elektro: 1x pohyblivý vývod 7,4kW/400V ze zdi 5cm vysoko od podlahy s předřazeným
vypínačem na zdi ve volném prostoru v dosahu obsluhy 120cm vysoko od podlahy,
volný konec 2m dlouhý
- E 20 FRÍŽEZA
_elektro: 1x pohyblivý vývod 31kW/400V ze zdi 5cm vysoko od podlahy s předřazeným
vypínačem na zdi ve volném prostoru v dosahu obsluhy 120cm vysoko od podlahy,
volný konec 2m dlouhý
- E 21 EL_STOLIČKA
_elektro: 1x pohyblivý vývod 5kW/400V ze zdi 5cm vysoko od podlahy s předřazeným
vypínačem na zdi ve volném prostoru v dosahu obsluhy 120cm vysoko od podlahy,
volný konec 2m dlouhý
- E 22 OSDÁVACÍ PAR OSVĚTLĚNÍ
_elektro: vývod 1kW/230V ze strobu nebo z diel 270cm vysoko od podlahy s předřazeným
vypínačem na zdi ve volném prostoru v dosahu obsluhy 120cm vysoko od podlahy,
volný konec 3m dlouhý
vodič doplněnou osazenou kovových částí ke všem osvíceným par

TENTO VÝKRES JE CHRÁNĚN AUTORSKÝMI PRÁVY.

Z/C	K/R	DATUM / DATE	Č/N	DOPLNĚNÍ / AMENDMENT
-----	-----	--------------	-----	----------------------

PO NABYTÍ PRÁVNÍ MOCI ZE DNE 05.12.2019

±0,000 = 196,85 m n.m. Bpv

PROJEKT / PROJECT:
PROVIZORNÍ MENZA - UK ALBERTOV
ALBERTOV, PRAHA - NOVÉ MĚSTO

KRAJ / REGION:	MĚSTSKÝ ÚŘAD / MUNICIPALITY
Praha	Praha 2

INVESTOR / CLIENT:
UNIVERZITA KARLOVA
OVOCNÝ TRH 560/5, 113 36 PRAHA



Dlouhá 101, Hradec Králové 500 03; T: 773 550 371; E: info@jika-cz.cz; W: www.jika-cz.cz

AUTORIZAČNÍ RAZÍTKO / AUTHORIZATION:	ČÍSLO ZAKÁZKY / PROJECT NUMBER: 2017-01-005
	DATUM / DATE:

ZODPOVĚDNÝ PROJEKTANT / RESPON
ING. IIŘÍ SIÁNSKÝ

ZPRACOVAL / DRAWING BY:
JABOSLAV PIŠTORA

KONTROLOVAL / CHECKED BY:
JAROSLAV PIŠTORA

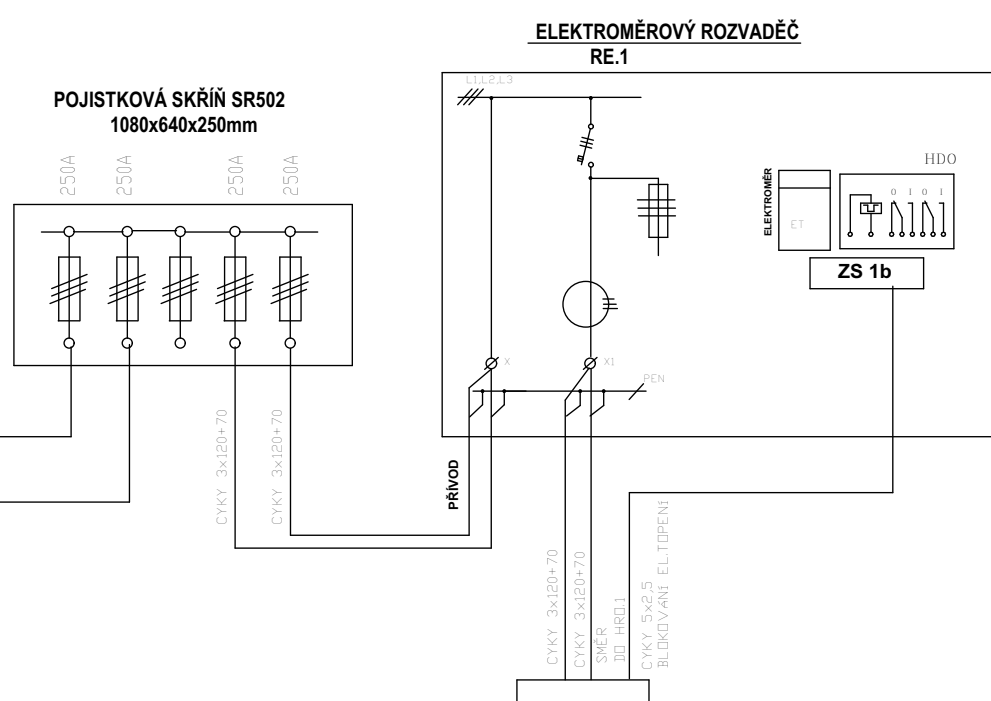
FÁZE / PHASE:
DPS_DOKUMENTACE PRO PROVÁDĚNÍ STAVBY

OBJEKT / BUILDING:
PROVIZORNÍ MENZA - UK ALBERTOV
Konvent sester Alžbětinek parc. č. 1564/4, k.ú., Nové Město

MĚŘÍTKO / SCALE:	FORMÁT / SIZE:
------------------	----------------

NÁZEV VÝKRESU / TITLE :
1.NP - MOTOROVÁ INSTALACE

ČÍSLO VÝKRESU / DRAWING NO.: D.1.4g.09	DATUM / DATE : 05.12.2019	REVIZE: X
--	-------------------------------------	---------------------



POZNÁMKA:
JE-LI V DOKUMENTACI DEFINOVÁN KONKRÉTNÍ VÝROBEK (VÝROBKY) NEBO TECHNOLOGIE, MÁ SE ZA TO, ŽE JE TÍM DEFINOVÁN MINIMÁLNÍ POŽADOVANÝ STANDARD A V NABÍDCE MŮŽE BYT NAHRÁZEN I VÝROBKEM NEBO TECHNOLOGIÍ SROVNATELNOU.

PROSTUPY KABELŮ POŽÁRNĚ DĚLÍCÍMI KONSTRUKCEMI POŽÁRNĚ UTĚSNIT - POŽÁRNÍ ODOLNOST
PŘÍSLUŠNÉ STAVEBNÍ KONSTRUKCE VIZ. POŽADAVKY V TECH. ZPRÁVĚ PBŘS.

OCHRANA PŘED NEBEZPEČNÝM DOTYKEM NEŽIVÝCH ČÁSTÍ DLE ČSN 33 2000-4-41ed.2:
SÍŤOVÝ ZDROJ, AUTOMATICKÉ ODPOJENÍ OD ZDROJE

PROTOKOL O URČENÍ VNĚJŠÍCH VLIVŮ VE SMYSLU ČSN 33 2000-5-51 ed.3

VEŠKERÉ KABELOVÉ ROZVODY BUDOU PROVEDENY DLE VYHLÁŠKY č.268/2011 Sb. a ČSN 730848:

